

VFC400

Configuración del Monitor



Programando los ajustes

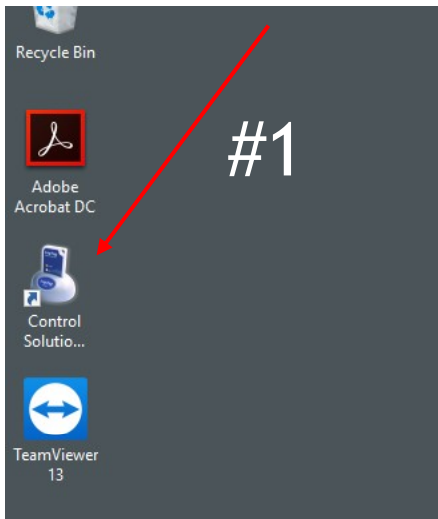


Abre el icono de Control Solutions VTMC en la computadora

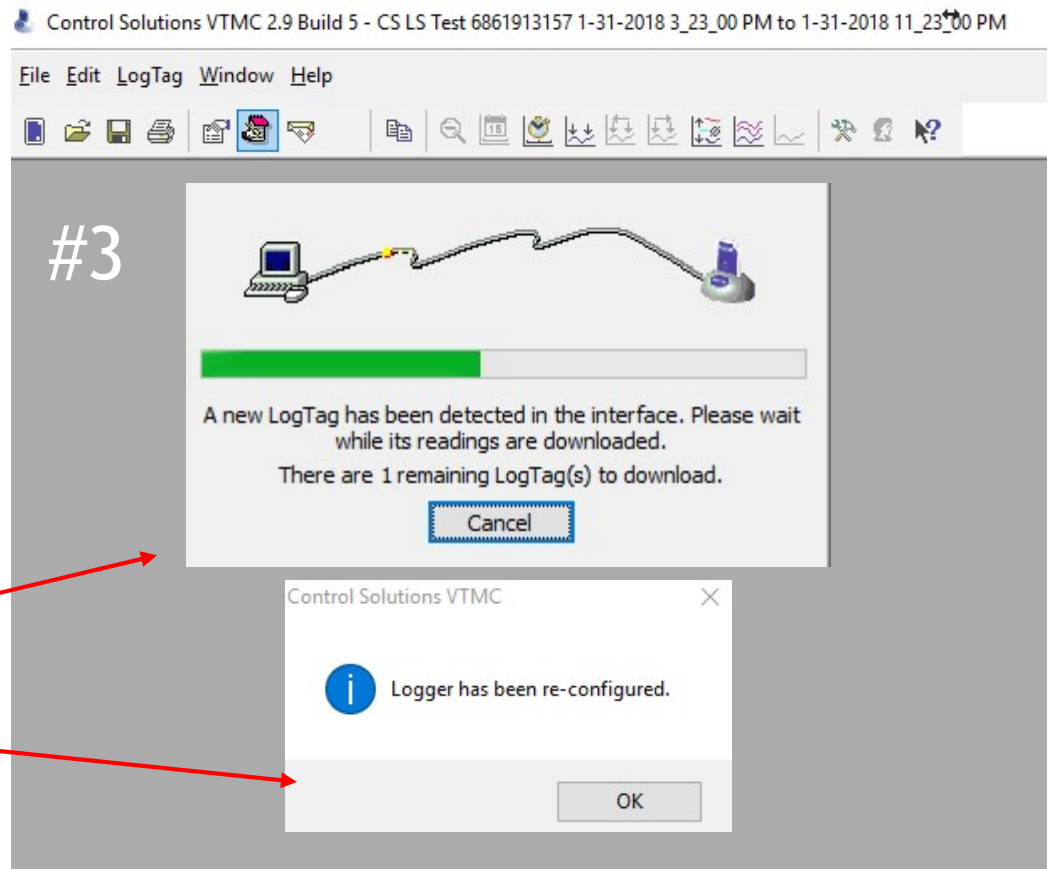
en la computadora



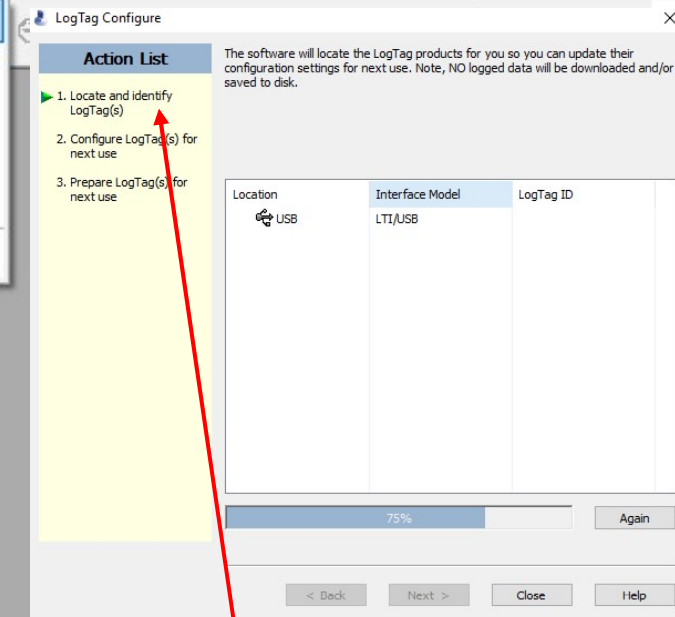
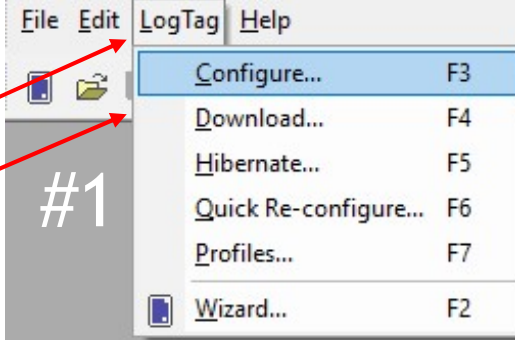
Conecta el Docking Station en el USB de su computadora. Después coloque el monitor *firmamente* dentro del Docking Station



Después de haber colocado el monitor dentro del docking station, usted va a ver dos imágenes: la primera le dirá que el monitor ha sido detectado, la segunda le dirá que el monitor ha sido re-configurado. Seleccione "OK"

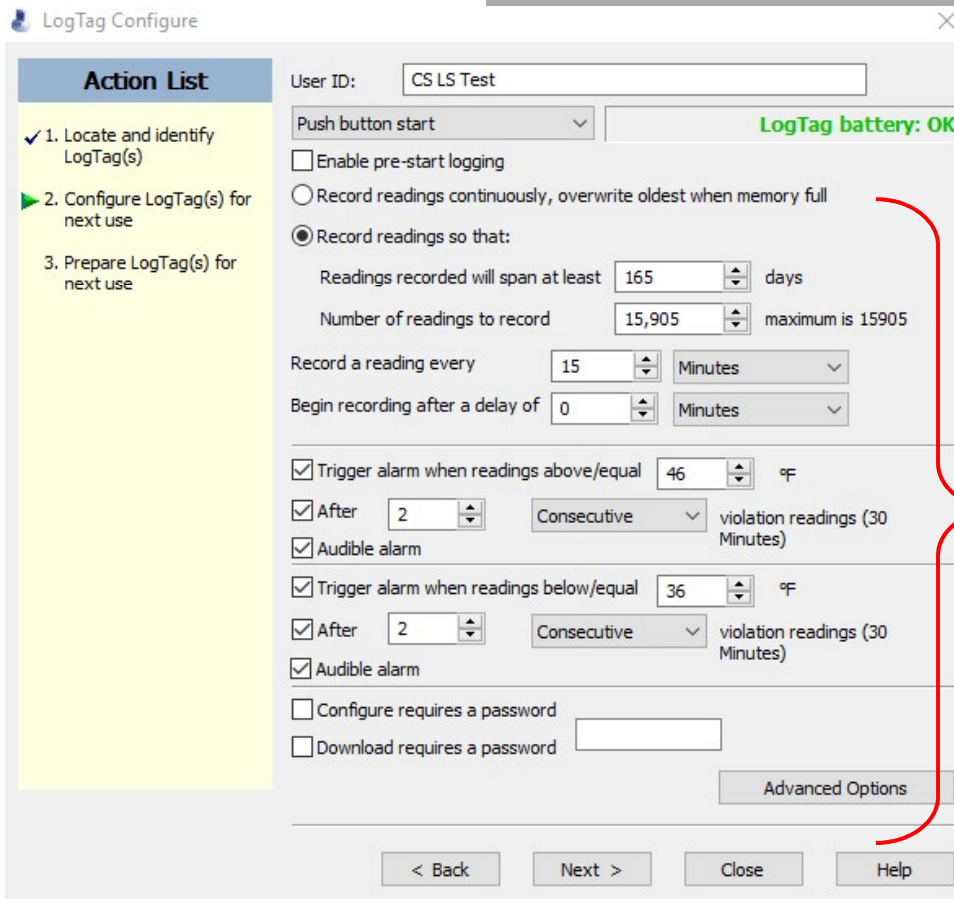


Ahora seleccione
“LogTag”, despues
“Configure”



#2

Después de aver seleccionado
“Configure” el programa va
localizar y identificar el monitor



#3

Una vez identificado, aparecerá la
ventana de Configuración. Aquí
ingresará la configuración
deseada.



Seleccione la opción "Record Readings So That".

#1

#2

Después valla a donde dice "Record a Reading Every" Y cambie el tiempo a lo que requiere su estado;

Normalmente es dentro de seis a treinta minutos. Cambie el opción para que diga "Minutes"

The screenshot shows the 'LogTag Configure' window. On the left is an 'Action List' with three steps: 1. Locate and identify LogTag(s), 2. Configure LogTag(s) for next use, and 3. Prepare LogTag(s) for next use. The main area is for configuration. At the top, 'User ID' is 'CS LS Test'. Below that, 'Push button start' is selected. There are checkboxes for 'Enable pre-start logging' (unchecked), 'Record readings continuously, overwrite oldest when memory full' (unchecked), and 'Record readings so that:' (checked). Under 'Record readings so that:', 'Readings recorded will span at least' is 165 days, and 'Number of readings to record' is 15,905 (maximum is 15905). 'Record a reading every' is set to 15 Minutes. 'Begin recording after a delay of' is 0 Minutes. There are two alarm sections. The first is for 'Trigger alarm when readings above/equal' 46 °F, with 'After' 2 consecutive violation readings (30 Minutes) and 'Audible alarm' checked. The second is for 'Trigger alarm when readings below/equal' 36 °F, with 'After' 2 consecutive violation readings (30 Minutes) and 'Audible alarm' checked. At the bottom, there are checkboxes for 'Configure requires a password' and 'Download requires a password', both unchecked. An 'Advanced Options' button is at the bottom right. Navigation buttons '< Back', 'Next >', 'Close', and 'Help' are at the very bottom.

Seleccione las seis cajas y configure sus alarmas con la temperatura apropiada de su refrigerador o congelador.

#3

#4

El VFC400 se puede configurar con la alarma alta y baja aplazada.

En este ejemplo configuramos la alarma aplazada para dos muestras consecutivas (treinta minutos).

Confirme que su estado si pueda tener las alarmas aplazadas.

#5

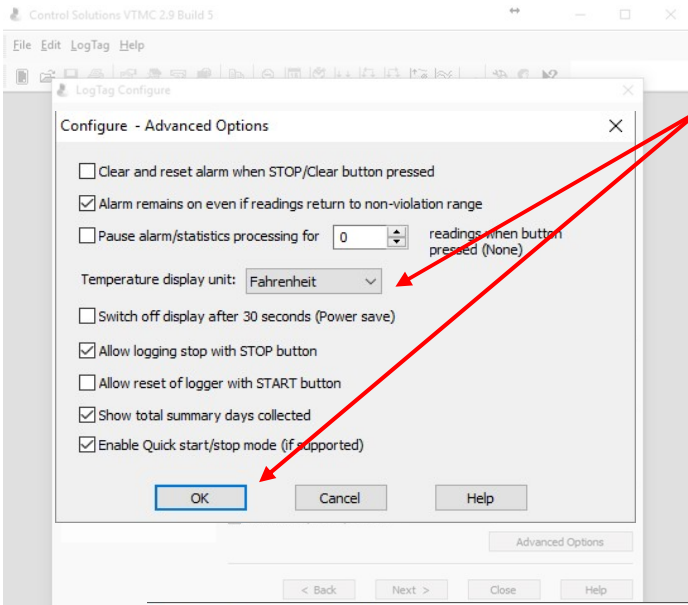
Después de haber completado los pasos uno a cuatro, seleccione "Advanced Options"

El CDC recomienda el alcance de estas temperaturas:

Refrigerador: 36° to 46°F (2° to 8°C)

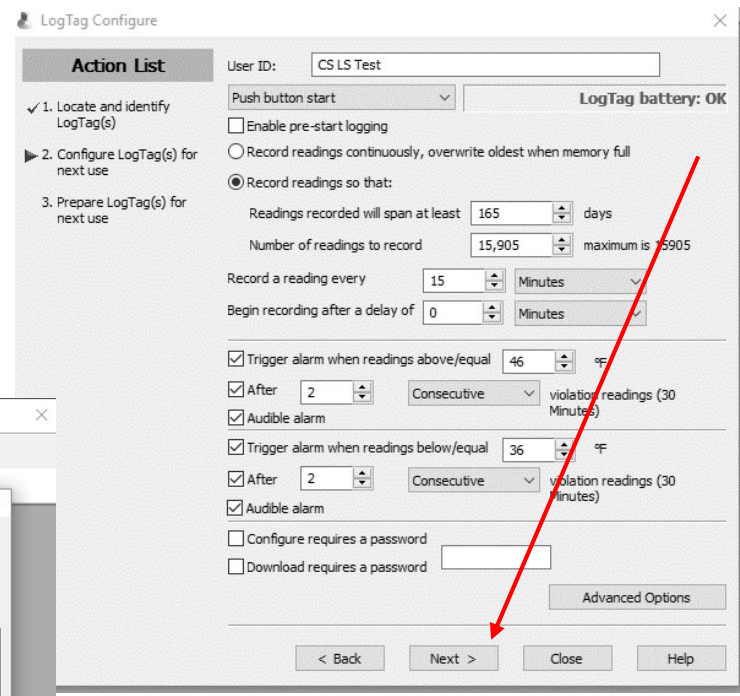
Congelador: -40° to 5°F (-40° to -15°C)



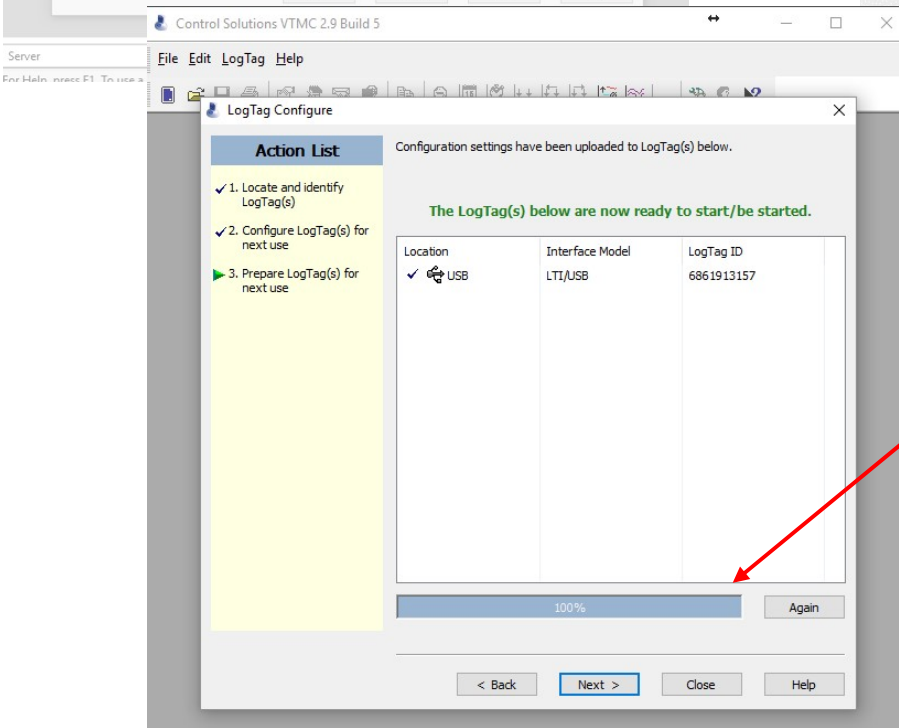


Seleccione la escala de temperatura que le gustaría obtener en los monitores; Fahrenheit o Celsius. Seleccione "OK"

El menú de "Advanced Options" se cerrará después de seleccionar "OK"



Seleccione "Next" para completar la configuración del monitor



Una vez que la barra de estatus llegue a cien por ciento, puedes remover el monitor del docking station y cerrar la pagina de configuración.

